

O KNIT 3DTEX® da Merlinterc é produzido em texturas 3D e espessuras que só são atingidas através desta tecnologia. Matérias-primas com resistência à abrasão são utilizadas em conjunto com pontos e texturas que geram propriedades elásticas, facilitando a estofagem e reduzindo significativamente a quantidade de costuras do estofado. Essas propriedades proporcionam um design mais clean para o produto final e facilitam seu processo de fabricação. A alta densidade e elasticidade da trama evitam marcas decorrentes do uso, comuns em tecidos mais rígidos.

Em função da alta porosidade, a saúde da espuma do estofado é preservada por muito mais tempo, além de contribuir para a passagem de ar e consequente redução de bactérias e ácaros.

Trabalhamos com larguras personalizadas para sua necessidade que vão de 0,5m até 1,7m. Assim, você compra rolos de uma largura específica para determinados produtos, evitando cortes e desperdícios.

Redução das costuras

Design clean e redução de processos fabris



Alta elasticidade

Material trabalha em conjunto com a espuma, reduzindo marcas



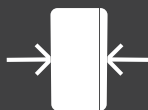
Transpirável

Alta densidade com porosidade ideal para evitar ácaros e bactérias



Largura personalizada

Largura do rolo personalizada de acordo com a aplicação



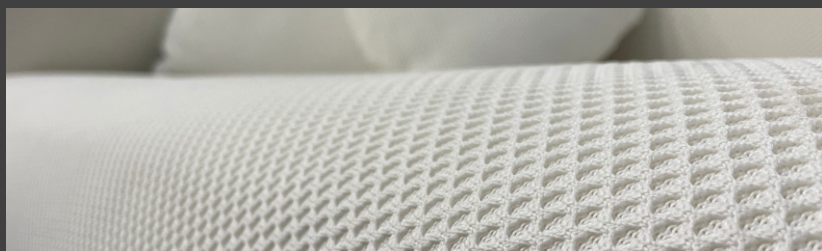
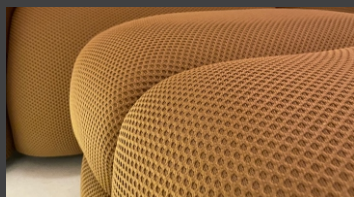
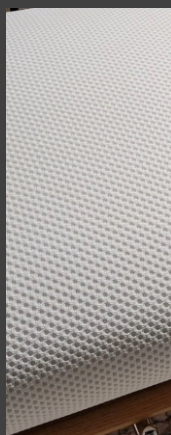
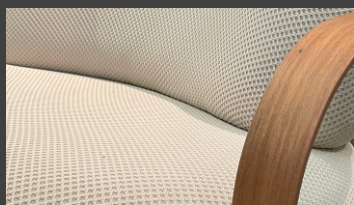
Sobre a linha HD

Esta é nossa linha de texturas padrão e mais conhecida que contempla todos os benefícios citados acima. É tecida em sua maioria na matéria-prima de poliéster convencional.

Explore novas possibilidades no design de sua linha de estofados com os benefícios que a linha HD proporcionará.

Características e cuidados

- Composição: 100% Poliéster.
- Largura: De 1m até 1,7m
- Gramatura: Os tecidos da linha HD possuem gramatura aproximada de 800g/m².
- Origem: Brasil.
- Não é permitida exposição solar.
- Não passar.
- Não usar produtos clorados.
- Pode lavar a seco com cuidado ou com pano úmido.



Solicite sua cartela e confira as opções de **texturas da linha HD**:
<https://www.merlinterc.com.br/contato>

Com sua cartela de texturas em mãos, acesse as **cores disponíveis**:
<https://www.merlinterc.com.br/cartelas-3dtex>